

BRYNE SKULE

Foreldremøte hausten 2023



VAKSNE PÅ TRINNET

- Kontaktlærer 7A: Margrethe Hufthammer
- Kontaktlærer 7B: Anne Kristin Torgersen
- Kontaktlærer 7C: Jan Rune Hoff

- Andre vaksne: Lene Sikveland, Irene Mauland, Oline Øfsteng, Linda Mikkelsen, Renate Gunstensen, Øystein Gabrielsen, Sondre Hovland og Torill Lode Bøylestad

- Avdelingsleiar 5-7: Ellen Hobberstad Olsen

SATSINGSOMRÅDE

- Inkluderende læringsmiljø (UDIR)
- Alle barn skal oppleve fagleg og sosial meistring
- Lesing
 - Elevmedverknad
 - Elevaktivitet
 - Motivasjon



INKLUDERANDE BARNEHAGE-
OG SKULEMILJØ

Målsetting:

"Kompetanseutviklinga skal styrke barnehagers, skolars og eiers kompetanse til å skape og opprettholde gode barnehage- og skulemiljøer, og forebygge, avdekke og håndtere mobbing og andre krenkelser.«



Målsettinga til Bryne skule:



Inkluderande læringsmiljø der alle elevane på Bryne skule opplever fagleg og sosial meistring.

OLWEUS OG ZIPPYS VENNER

- Alle klasser har minimum ein time til arbeid med sosial kompetanse.
- Olweus-programmet har som mål å redusere mobbing og antisosial atferd i grunnskulen (4.-7. trinn)
- Zippy skal bidra til betre klassemiljø og mindre mobbing (1.-3. trinn)



LAGET RUNDT LÆRER OG ELEV

- Helsesjukepleiarar alltid tilgjengleg
- PPT jobbar tettare opp mot skulen
 - (arbeidstid på skulen kvar torsdag)
- Sosialfaglege ressurspersonar (Kari og Monica)
- Samarbeid på tvers av einingar
 - Brei fagleg kompetanse tilstades på skulen
 - Nå også barnevernet med i overordna LLE-organ



NETTVETT

- Aldersgrense på sosiale medier
- Vaksne som førebilete
- Innsyn i borna sine aktiviteter på nettet
- Utestenging og språkbruk på sosiale medier



TRAFIKKPLAN



- Anbefalt å ikkje sykla/sparka før 5.trinn (Trygg trafikk)
- Hjelm
- La borna gå til skulen (fysisk aktivitet, miljø og sikkerheit)
- Behov for å køyre til skulen?
 - Drop-sone ved KIWI (ved stasjonen)
- Utredning av trafikkplan rundt Bryne skule

RETT TIL EIT TRYGT OG GODT SKULEMILJØ



Alle elevar har rett til å ha eit trygt og godt skulemiljø som fremjar helse, trivsel og læring.

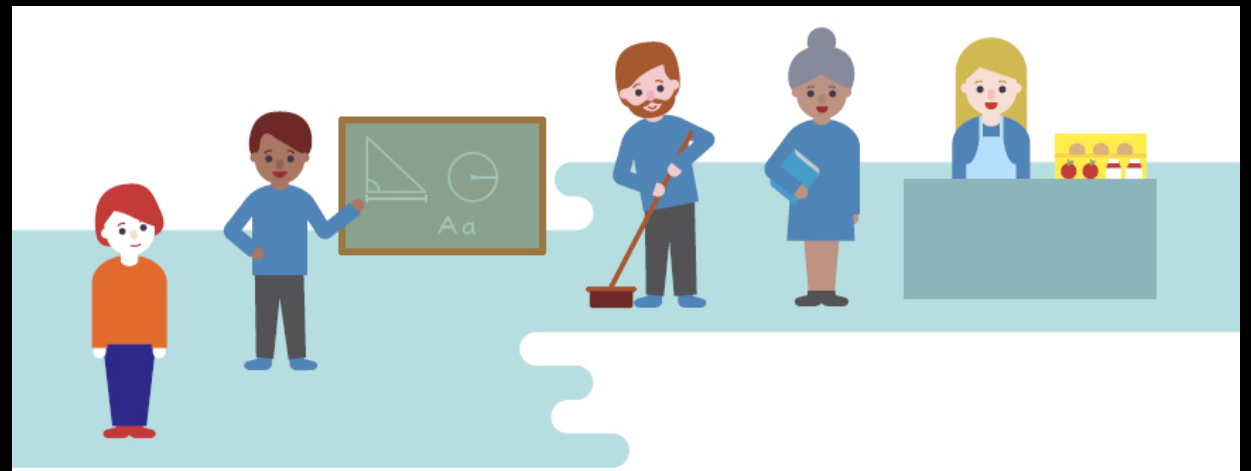
Det er elevane si eiga oppleving av korleis dei har det på skulen, som er avgjerande.

SKULEN SI AKTIVITETSPLIKT

Alle som jobbar på skolen skal:

- Følgje med på at elevane har eit trygt og godt skulemiljø
- Gripe inn mot krenkingar (som mobbing, vold, diskriminering og trakassering) og stoppe det med ein gong, dersom det er mogleg
- Seie frå til rektor ved mistanke om eller kjennskap til at ein elev ikkje har det trygt og godt
- Undersøkje det som har skjedd
- Lage ein plan og setje inn eigna tiltak

Dersom ein elev opplever å bli krenkt av ein lærar eller andre som jobbar på skolen, har skolen ei skjerpa aktivitetsplikt

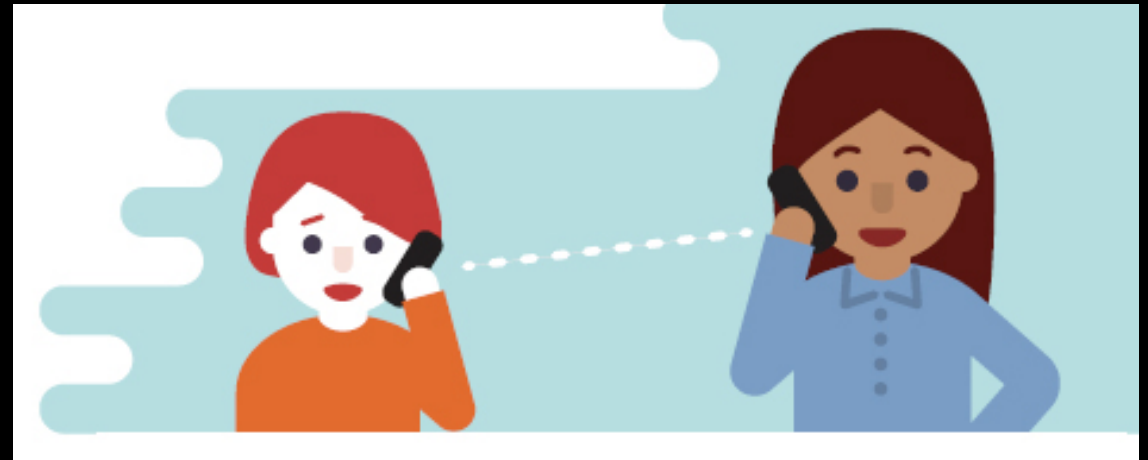


MELDE SAKA TIL STATSFORVALTAREN

Dersom du meiner at skolen ikkje har gjort nok, kan du melde saka til Statsforvaltaren.

- Først må du ta opp saka med rektor på skulen.
- Det må ha gått minst ei veke frå du tok opp saka med rektor.
- Saka må gjelde skulemiljøet på den skulen eleven går på no.
- Er det heilt spesielle tilfelle, kan du uansett ta kontakt med Statsforvaltaren.

Statsforvaltaren skal finne ut om skulen har oppfylt aktivitetsplikta si, og bestemme kva skulen skal gjere for at eleven får det trygt og godt på skulen.



NULLMOBBING.NO

På nullmobbing.no finn du informasjon om:

- Kva for rettar elevar og foreldre har
- Kva du kan gjere dersom barnet ditt ikkje har det trygt og godt på skolen
- Kven du kan ta kontakt med
- Korleis du kan melde frå



NULLMOBBING

DU HAR RETT TIL Å HA DET BRA

.NO

PROSESS OVERGANG UNGDOMSSKULE

- Skule etter kor du bur
- Fritt skulevalg: Før 1. desember
(kun mogleg å velge før 8. klasse)
- Foreldremøte ungdomsskulane, ca mid januar
 - Val av språk og valfag
- Overføringsarbeid mellom skular I løpet av våren



TIMEPLAN

Timeplan	Måndag	Tysdag	Onsdag	Torsdag	Fredag
08.15 – 09.45	A: Gym/Norsk B: Norsk/Musikk C: Musikk/Gym	A: Matte/Norsk B: Matte/Norsk C: Norsk/Matte	A: Norsk B: Norsk C: Norsk	A: Matte B: Matte C: Norsk 4-deling	A: Norsk/matte B: Norsk/matte C: Matte/norsk
10.00 - 11.00	A: Musikk B: Gym C: Norsk	A: Naturfag B: Samfunnsfag C: KRLE	A: KRLE B: Naturfag C: Samfunnsfag	4-deling	A: Naturfag B: Naturfag C: Naturfag
11.45 - 12.45	A: Matte B: Matte C: Engelsk	A: Samfunnsfag B: KRLE C: Naturfag	A + B: Symjing B + C: Arbeidstime A+B: Arbeidstime B+C: Symjing	A: Norsk B: Norsk C:Engelsk	A: Olweus B: Olweus C: Olweus
13.00 - 14.00	A: Engelsk B: Engelsk C: Matte Heim 14:00	 Heim. 12:45	Kor Heim 14:00	A: Engelsk B: Engelsk C: Matte Heim 14.00	 Heim 12:45

FAG/LEKSER

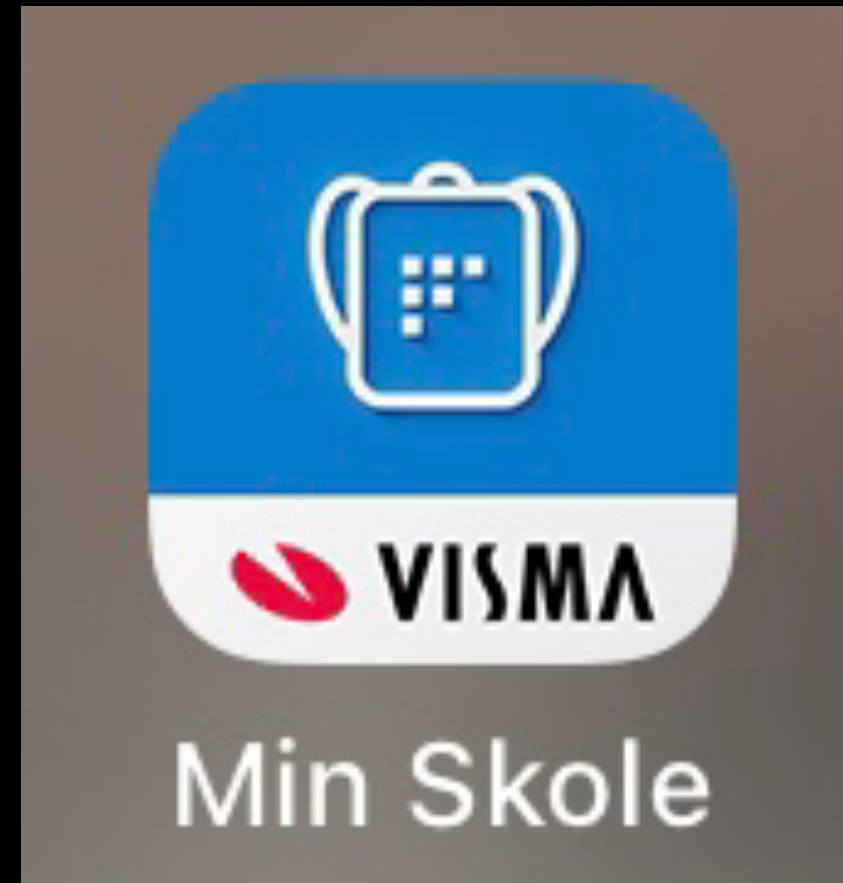
- Symjing – 2- deling
- Gym- dusje og sende melding
- Uteskule- gode klede
- Nye bøker for året



KOMMUNIKASJON

- Visma
- Viktig- telefon
- Timeplanen

- Kontaktlærer – 2 dager fri
- Søke inne på visma



SPØRSMÅL?

